

**Tier- und Naturfotografie**  
**www.schaefer-naturfoto.de**

Winfried Schäfer  
Kirchbergweg 3  
54552 Ellscheid

Telefon: 06573/9380 oder 0160/1821612  
Fax 06573/95164  
Email: [Stk.Reisen@t-online.de](mailto:Stk.Reisen@t-online.de)  
Homepage: [www.schaefer-naturfoto.de](http://www.schaefer-naturfoto.de)

---

**Fotoreise nach Madagaskar**

**Lemuren, Chamäleons, Schlangen, Echsen und  
Landschaftsmotive**

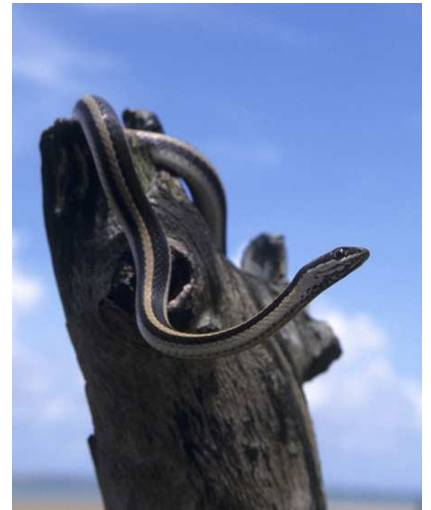


**Termin: 13.03. – 31.03.2008**  
**Neuer Termin!!!!!!!!!! 3 Tage länger**

Vom **13.03. – 31.03.2008** organisiere eine speziell auf die Bedürfnisse von Fotografen ausgerichtete Fotoreise nach Madagaskar. Die einzigartige Insel vor der Ostküste Afrikas hat neben tropischen Stränden und glasklarem Wasser auch dichten Dschungel zu bieten. Abseits touristischer Pfade begleitet von Local Forest Guides können wir **Lemuren** (Indri, Kronenmakis; Braune Lemuren; Kragenlemuren etc) **Chamäleons** (Panther Cam. Parsons-Riesencham. etc), **Echsen, Schlangen und verschiedenen Insektenarten** begegnen, um diese fotografisch ins rechte Licht zu setzen. 80% der Tiere auf Madagaskar sind vollendemisch, d.h. sie kommen nur auf Madagaskar vor, manche auch nur in bestimmten Regionen der Insel. Während der Tour wird uns ein Fotografenmeister und Madagaskarkenner begleiten und für alle fotografischen Probleme zur Verfügung stehen. Auf der Insel St.Marie der letzten Etappe unserer Reise werden wir uns zusätzlich neben der Tier- auch der Landschaftsfotografie widmen.



Die viertgrößte Insel der Welt liegt ca. 500 Kilometer vor der Süd-Ostküste Afrikas. In unserer viel bereisten Welt stellt dieses Eiland immer noch einen weißen Fleck auf unseren Landkarten dar. Dabei braucht Madagaskar sich nicht vor seinen Inselnachbarn Mauritius und Reunion zu verstecken. Ganz im Gegenteil die Insel hat neben unberührten Stränden, netten Menschen und exotischem Ambiente viel mehr zu bieten. Die Natur – die im Focus unserer Reise steht, ist auf Madagaskar eigene Wege gegangen. So sind die bekanntesten Vertreter Madagaskars – die Lemuren auch nur hier anzutreffen. Auch über die Hälfte aller Chamäleonarten der Erde kommt auf dieser Insel vor.



**Unsere Touren** - abseits ausgetretener Pfade suchen wir nach äußerst seltenen Fotomotiven, die meist endemisch (nur hier anzutreffen) sind.

#### **Auge in Auge:**

Wilde Tiere zu fotografieren gehört zu einer der großen Herausforderungen dieses faszinierenden Hobbys/Berufes. Unsere Foto- und Tierspezialisten helfen Ihnen, Verhaltensweisen der Tiere zu verstehen, um diese Motive auch ins rechte Licht rücken zu können.

#### **Destinationen der Fotoreise:**

- Regenwald von Andasibe (Indri-Exkursion)
- Regenwald von Mantadia (Sifaka-Exkursion)
- Tieflandregenwälder des Lac Rosoabe (Pangalanes Expedition)
- Märkte der Ostküste (Gewürzmarkt, Wochenmarkt, Handwerkermarkt)
- Dörfer und Ihre Kulturfolger an der Ostküste
- Zeugnisse der Vergangenheit (Besuch des Piratenfriedhofs)
- Erhalt der madagassischen Herpetofauna (Besuch einer Reptilienfarm)
- Inselparadiese
- Buntes Treiben – die Märkte der Hauptstadt bieten Kurioses, Exotisches und vieles mehr

Die Wälder Madagaskars sind nicht, wie oft vermutet so etwas wie ein Zoo. Obwohl viele Tiere in den Wäldern beheimatet sind, sind diese oft schwer zu entdecken. Es sollte bei den Teilnehmern solch einer Reise genügend Forschergeist vorhanden sein.

Hohe Temperaturen und Luftfeuchtigkeit erschweren den Marsch durch die Regenwälder. Jedoch wird jeder Gast durch das Erfahren einer einzigartigen Fauna & Flora entschädigt!

### **Was bietet Ihnen diese Fotoreise:**

Einzigartige Fotomotive, Begegnungen mit seltenen Tieren, Exkursionen in immergrüne Regenwälder, das Zusammentreffen mit netten Menschen, und das Erfahren einer Kultur wie sie vielseitiger wohl nicht sein kann!

### **Leistungen:**

- Transfers via Auto, Boot, Fähre inkl. Fahrer, Treibstoff, Hafengebühren
- Eintrittsgelder Nationalpark und Destinationen, gemäß Route und Programm
- Übernachtungen in Hotels und Lodgen
- Local Forest Guides (Sprache englisch)
- Deutschsprechende Reiseleitungen und Tourguides
- fotografische Betreuung während der Reise
- Fotoworkshop

### **Nicht-Eingeschlossene Leistungen:**

- Flüge (Buchungsservice möglich, dadurch „günstige“ Flüge)
- Transfer Flughafen Paris (Kann organisiert werden, wenn viele auch der gleichen Region kommen)
- Verpflegung (geschätzte Ausgaben für Essen und Trinken ca. 150.- - 200 Euro)
- Restaurantbesuche, Getränke
- Trinkgelder sowie persönliche Ausgaben
- Optionale Aktivitäten

**Kosten der Rundreise ab/bis Tana: - zuzüglich Flug und Taxgebühren -**

**5-6 Teilnehmer 2119,- Euro pro Person (Doppelzimmer)**

**7-8 Teilnehmer 2069,- Euro pro Person (Doppelzimmer)**

**9-12 Teilnehmer 1899,-Euro pro Person (Doppelzimmer)**

**Kosten Einzelzimmer auf Anfrage/Mindestteilnehmerzahl 6 Personen**

**Wir empfehlen dringend den Abschluss einer Reiserücktritts- und Auslandskrankenversicherung und übernehmen keinerlei Haftung für Schäden an der Gesundheit oder dem persönlichen Gepäck der Tourteilnehmer!**

**Anmerkung:**

- Die Tour hat Expeditionscharakter!
- Der Reisezeitpunkt kann sich um einen oder zwei Tage vor oder zurück verschieben, da die Flugpläne für 2008 noch nicht veröffentlicht sind.
- Die Tour vor Ort wird von einem hier in Deutschland ansässigen Unternehmen organisiert und geleitet.
- Während der Reise steht neben mir noch ein Fotografenmeister für fotografische Fragen zur Verfügung

**Kontakt:**

Winfried Schäfer, Kirchbergweg 3, 54552 Ellscheid Tel.: 06573/9380

Handy: 0160/1821612 Email: [STK.Reisen@t-online.de](mailto:STK.Reisen@t-online.de) [www.schaefer-naturfoto.de](http://www.schaefer-naturfoto.de)

